



Besenbinderhof

Traditionsreicher Veranstaltungsort in neuem Gewand

Nach 5-jähriger Restaurierung erstrahlt der Besenbinderhof mit seinem historischen Musiksaal und den angeschlossenen drei Tagungsräumen in neuem Glanz.

Der Musiksaal bietet Platz für bis zu 390 Personen in Theaterbestuhlung sowie für Jubiläen, Hochzeiten und Galaabende bis zu 250 Personen.

Für Tagungen und Präsentationen können Sie zusätzlich zum Musiksaal mit 200 Personen - parlamentarisch - die drei Tagungsräume für 20 bis 40 Personen nutzen.

Nur ca. 500 m vom Hamburger Hauptbahnhof, gegenüber des ZOB, liegt der Besenbinderhof sehr verkehrsgünstig.

Wir begleiten Ihre Veranstaltung mit internationalen Köstlichkeiten vom Fingerfood bis zum 5-Gänge-Menü.

Für die Planung und Durchführung Ihrer Veranstaltung sowie für das leibliche Wohl steht Ihnen das professionelle Team von

Fakten zum Standort
Besenbinderhof 57a | 20097 Hamburg

- Tageslicht in allen Räumen
- nur 500 m zum Hauptbahnhof
- Parkhäuser in der Nähe
- mehr als 20 Hotels und Pensionen fußläufig erreichbar
- bis zu 390 Sitzplätze im Musiksaal
- 3 Tagungsräume für 20/40/40 Personen
- modernste Bühnen- und Tagungstechnik
- klimatisierte Räume

Giffey Catering mit Sachverstand, Kreativität und Erfahrung zur Seite.

Jahrzehnte lagen wunderschöne Stuckdecken, Reliefs und historische Fliesenarbeiten aus den 1920er Jahren hinter Wandverkleidungen verborgen. Nun, nach dem sensiblen Balanceakt zwischen Restaurierung und Modernisierung, ist ein traditionsreicher Veranstaltungsort zu neuem Leben erweckt worden.

1903 wurde der Musiksaal erstmals eingeweiht. Am 8. Juli 1963, zu der Zeit wirkte an diesem Ort das Theater am Besenbinderhof, wurde „Dinner for one“ vor Publikum live aufgezeichnet. Heute sind der 380 qm große, multifunktionale Musiksaal und seine Bühne mit digital gesteuertem Highend-Equipment für Ton, Beleuchtung und Präsentation ausgestattet. Mit einer völlig neuen Akustik werden Künstler, Musiker und Zuhörer aufgrund aufwändiger Wandverkleidungen verwöhnt.



Besenbinderhof by Giffey Catering

Rahlstedter Bahnhofstraße 58 | 22149 Hamburg | Tel.: 040 67565221 | Fax: 040 67565220

E-Mail: info@besenbinderhof.com | www.besenbinderhof.com



FACTSHEET

Besenbinderhof

Location **Besenbinderhof**
 Adresse **Besenbinderhof 57a**
 PLZ / Ort **20097 Hamburg**
 Telefon **+49 (0) 40 / 6 77 40 81**
 Telefä x **+49 (0) 40 / 67 56 52 2 0**
 E-Mail **info@besenbinderhof.com**
 Website **http://www.besenbinderhof.com/**
 Ansprechpartner **Michael Giffey**

Medientechnikdienstleister:



Osterrade 7 - 21031 Hamburg
 Tel. 419 28 150 - Fax 416 28 145
 bbh@arentis.de - www.arentis.de

Raumkapazitäten

Raumname	Raummaße in Metern			in m ² Fläche	Bestuhlungsvarianten - max. Personenanzahl					
	Länge	Breite	Höhe		Reihen	Parlam.	U-Form	Bankett	Gala	Empfang
Musiksaal	18,2	22,1	8,62	372	390	170	70	270	220	720
Bille	9,50	3,60	5,60	33	28	16		20		
Rethe	9,80	7,70	5,10	78	90	40	26	50	40	80
Tarpenbek	9,50	7,85	5,10	73	80	36	26	50	40	80
Marseille			5,00	55	40	32	24			50

Technische Ausstattung

- Leinwand
 - Flipchart
 - Internet / DSL Anschlüsse
 - W-LAN
 - Tonanlage / Mikrophon
 - Lichtenanlage
 - DJ Anlage
 - Bühne
 - Klimatisiert
 - Beamer
 - Kraftstrom 16A 32A
 - Aufzug
 - Lastenaufzug
- Weitere technische Ausstattung:**
 nach Absprache
 * Ohne Lärmeinschränkung

Besondere Merkmale

- Cateringfrei
 - Tageslicht
 - Parkplätze
 - Zufahrt LKW zur Location
- Bodenbelag: Teppich, Parkett
- Entfernung Bahnhof: 0,5 km
 Entfernung Flughafen: 7,2 km

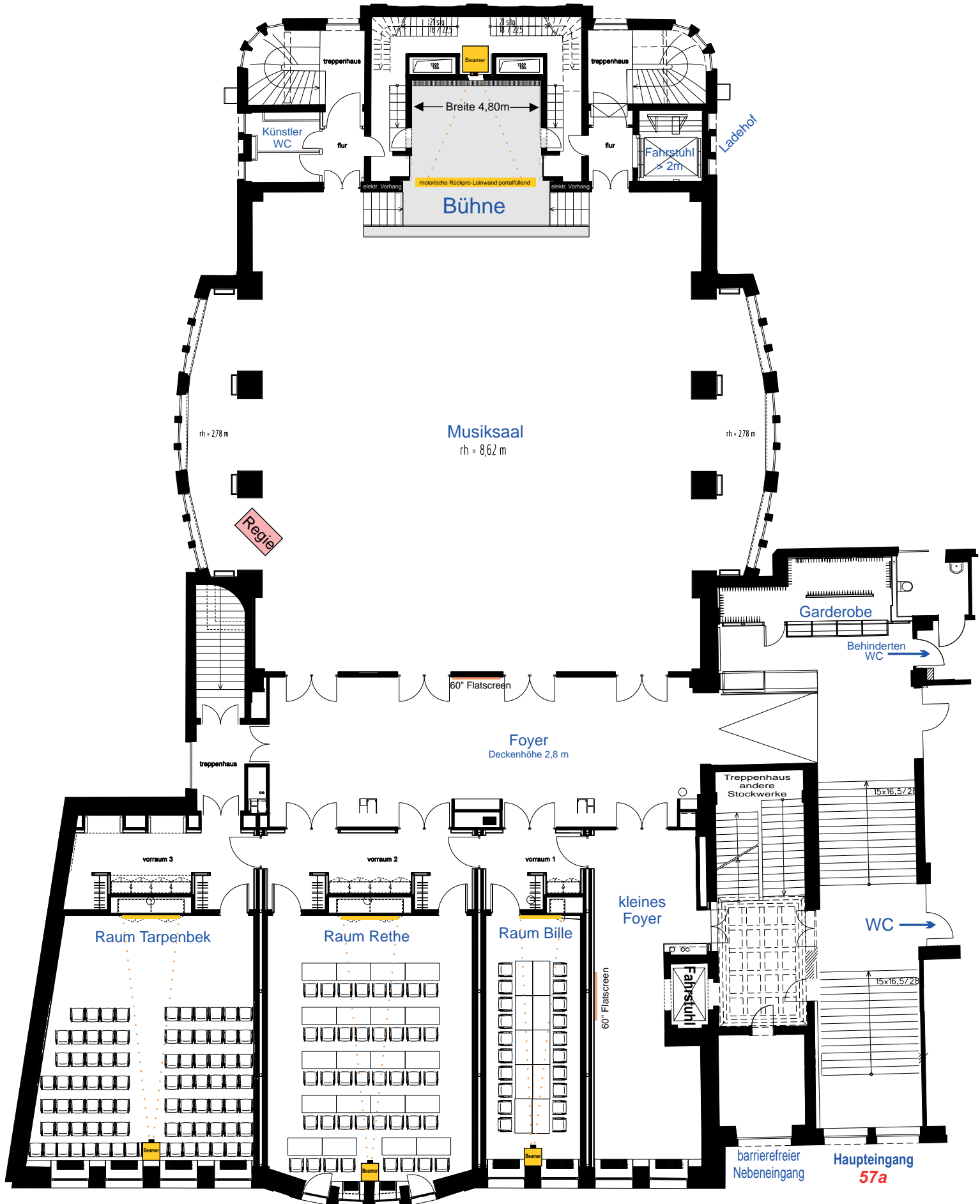
Besonderheiten

In 5-jähriger Restaurierungszeit ist es gelungen, den Charme der Jahrhundertwende wieder aufleben zu lassen und mit modernster Licht- und Tontechnik sowie Akustikelementen zu ergänzen. Der Besenbinderhof erstrahlt seit Ende 2016 in neuem Glanz und steht für unterschiedlichste Veranstaltungen zur Verfügung. Ob Lesung, Theateraufführung, Feste & Jubiläen, Seminare oder Tagungen, selbst für eine Weihnachtsfeier bietet der Besenbinderhof einen schönen Rahmen.

Nutzungsmöglichkeit

- Tagesveranstaltung *
- Abendveranstaltung *
- Wochentags *
- Wochenende *

Besenbinderhof 57a



Musiksaal im Besenbinderhof - Veranstaltungstechnik

Stand 02-2019



Die klimatisierte Location verfügt über eine hochmoderne, komplexe Medientechnik die nur durch einen Techniker der Firma arentis veranstaltungstechnik GmbH bedient werden darf. **Die Geräte sind im Mietpreis inkludiert**, einzige Nutzungsentgelte sind 10.- Euro pro Funkmikrofon und eben die Medien-Technikerstunden.

Lichttechnik: Neben der dimm- und schaltbaren Grundbeleuchtung für den Saal sind für die Bühne links und rechts jeweils 3 LED Profilscheinwerfer mit feinstufiger RGB Farbmischung installiert.

An den Innenseiten des Bühnenhauses stehen einige Weißlicht Halogenspots als Seiten- und Spitzenbeleuchtung zur Verfügung.

Tontechnik: Durch spezielle Wandverkleidungen hat der Saal eine **überragende, reflexionsarme Akustik**. Die Hauptbeschallung bilden 2 seitlich in die Wand eingelassene hochwertige große Zeilenlautsprecher zusammen mit 4 Nearfills und 4 Subwoofern, die optisch einwandfrei in der Bühnenkante eingelassen sind.

Gesamtsinusleistung der Hauptbeschallung > 4 KWatt

2 Universallautsprecher für Rückfragen bzw. Monitoring ergänzen das System.

Mikrofonie: 2 Rednerpult-Mikrofone (Sennheiser ME 36), 2 drahtlose Handmikrofone, 2 drahtlose Taschensender mit **Ear-Set** und 8 drahtlose Tischsprechstellen (alles Shure Microflex) stehen zur Nutzung hausseitig bereit

Steuerung über Crestron-Panel möglich, aber bevorzugt über Digitalmischpult Yamaha QL1 32+8 Kanal mit 2 x Rio 1608D Stageboxen.

Hintergrund- oder Pausenmusik (BarJazz / Lounge etc.) ist vorhanden.

Der Saalton kann über Deckenlautsprecher ins Foyer übertragen werden.

Rednerpult: Weiß, schlicht, elektrisch höhenverstellbar (Korpus Front B=74 cm x H=113 cm) mit seitlicher Ablageplatte z.B. für ein Notebook.

Bühnentechnik: Die Bühne besitzt einen elektrischen Vorhang, links und rechts Aufgänge, sowie Treppen an der Vorbühne. Hängepunkte sind nicht vorhanden.

Videotechnik: Großbildprojektor, 20k-LUMEN, Full-HD hinter der Bühne, elektrische Rückproleinwand (Breite 5m) am Bühnenportal. Videokamera mit Stativ (Nutzungsentgelt 85.- Euro), Aufzeichnungsgerät für Leinwandinhalte und Audio. DVB-T2 - TV-Empfänger. In den beiden Foyers hängen 2 Stk. 60" Flachbildschirme, die über die Matrix angesteuert werden.

Konferenzräume: jeder der drei Räume ist mit Full-HD-Projektor, fester Leinwand mit integriertem Audio-System ausgestattet. Anschlüsse HDMI und VGA.

WLAN / WiFi: in jedem Raum ist eine Fritzbox 7490 als AccessPoint vorhanden. 2 Zugänge: Gäste & Technik. Gesamt-Anschluß 50 Mbit mit 35 Mbit down & 10 Mbit up

LAN-Internet: Im Saal hinten und an der Bühne mittig sind insg. 2 LAN Buchsen für's Internet

Für **technische Fragen** erreichen Sie arentis veranstaltungstechnik GmbH - telefonisch 040 - 419 28 150
dringend mobil : 0171 - 420 46 47
Per E-Mail: BBH@arentis.de
www.arentis.de



Für **weitere Fragen** erreichen Sie Besenbinderhof by Giffey Catering unter Tel.: 040 67565221
Per E-Mail: info@besenbinderhof.com
www.besenbinderhof.com



Besenbinderhof 57A Etage 4 Musiksaal & mehr

Technikraum-116 Ebene 4/6
IP: 192.168.168.1

WLAN Schlüssel Haustechnik:
25066926388640398368
WLAN Schlüssel Gastzugang:
20097-E4

FritzBox 7490
als Foyer
SNR: H263.461.00.633.824

Flur-Garderobe
IP: 192.168.168.2

WLAN Schlüssel Haustechnik:
25066926388640398368
WLAN Schlüssel Gastzugang:
20097-E4

FritzBox 7490
als Accesspoint
SNR: H175.461.30.859.855

Kleines-Foyer
IP: 192.168.168.3

WLAN Schlüssel Haustechnik:
25066926388640398368
WLAN Schlüssel Gastzugang:
20097-E4

FritzBox 7490
als Accesspoint
SNR: H263.461.00.633.677

Seminarraum-1
IP: 192.168.168.4

WLAN Schlüssel Haustechnik:
25066926388640398368
WLAN Schlüssel Gastzugang:
20097-E4

FritzBox 7490
als Accesspoint
SNR: H192.461.00.570.879

Seminarraum-2
IP: 192.168.168.5

WLAN Schlüssel Haustechnik:
25066926388640398368
WLAN Schlüssel Gastzugang:
20097-E4

FritzBox 7490
als Accesspoint
SNR: H263.461.00.633.025

Seminarraum-3
IP: 192.168.168.6

WLAN Schlüssel Haustechnik:
25066926388640398368
WLAN Schlüssel Gastzugang:
20097-E4

FritzBox 7490
als Accesspoint
SNR: H263.461.00.633.712

Musiksaal
IP: 192.168.168.7

WLAN Schlüssel Haustechnik:
25066926388640398368
WLAN Schlüssel Gastzugang:
20097-E4

FritzBox 7490
als Accesspoint
SNR: H263.461.00.633.824

Telefonzentrale Ebene 2
DSX Übergabepunkt
Telekom

2. Netzwerkschrank von
Iris

Panelpanel 18
Port 27 / Pin 4+5
Versorgung aus APL 7
Heizungskeller Haus 60

Reihenummer:
040248 747 44
040248 747 64
040248 747 65

Anschluss:
DeutschlandLAN IP Start Premium
Internet Flatrate: Bis zu 50 MBit/s download &
10 MBit/s im Upload ohne Zeit- und Volumenbeschränkung.

Gemessen: 35 down / 10 up

Gewerkehafhaus Hamburg
Besenbinderhof 57A, 20097 Hamburg
Netzwerkübersicht Veranstaltungsräume
Ebene 4, Bauteil A/F

Datum: 24.06.2016

ÜBERSICHT WLAN - NETZWERK VERANSTALTUNGSRÄUME EBENE 4



Dipl. Ing. Niels Kleenworth
Ges. Geschäftsführer
Osterrade 7 - 21031 Hamburg
Tel. 419 28 150 - Fax 416 28 145
0171 - 420 46 47
nk@arentis.de - www.arentis.de

- Stand 2017 -